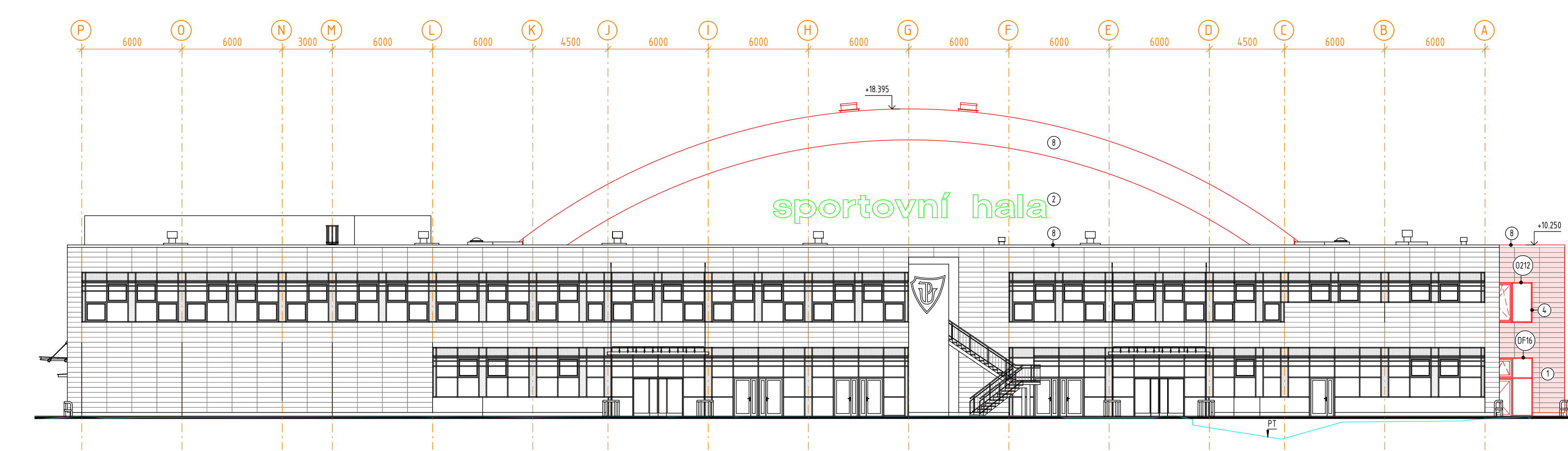
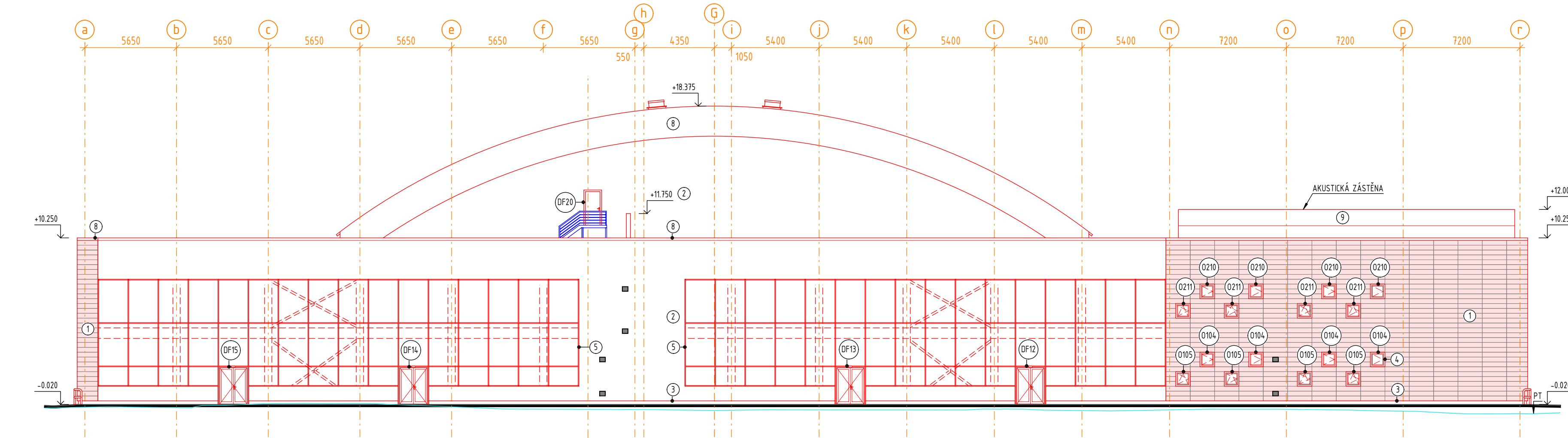


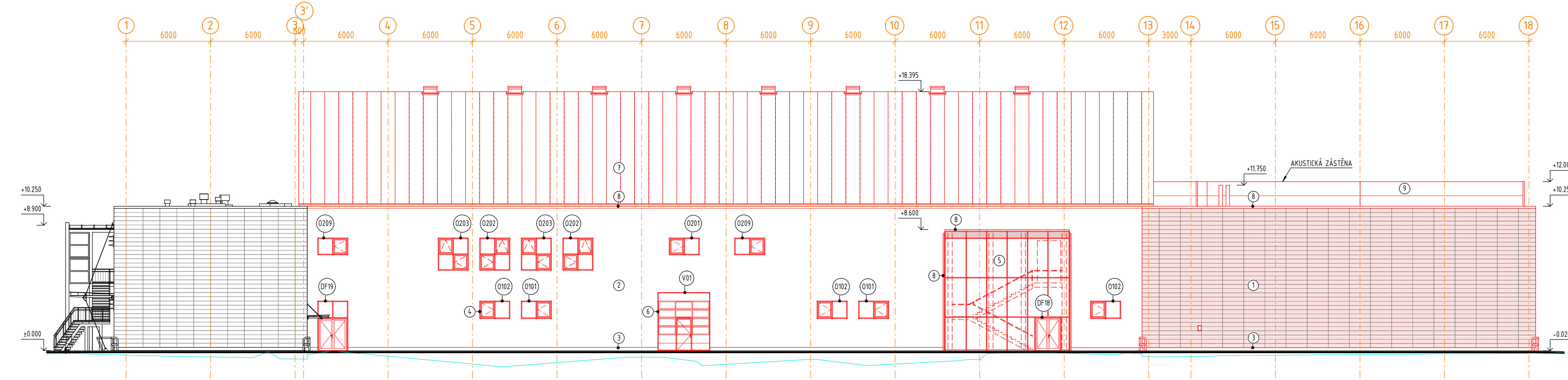
POHLED JIŽNÍ



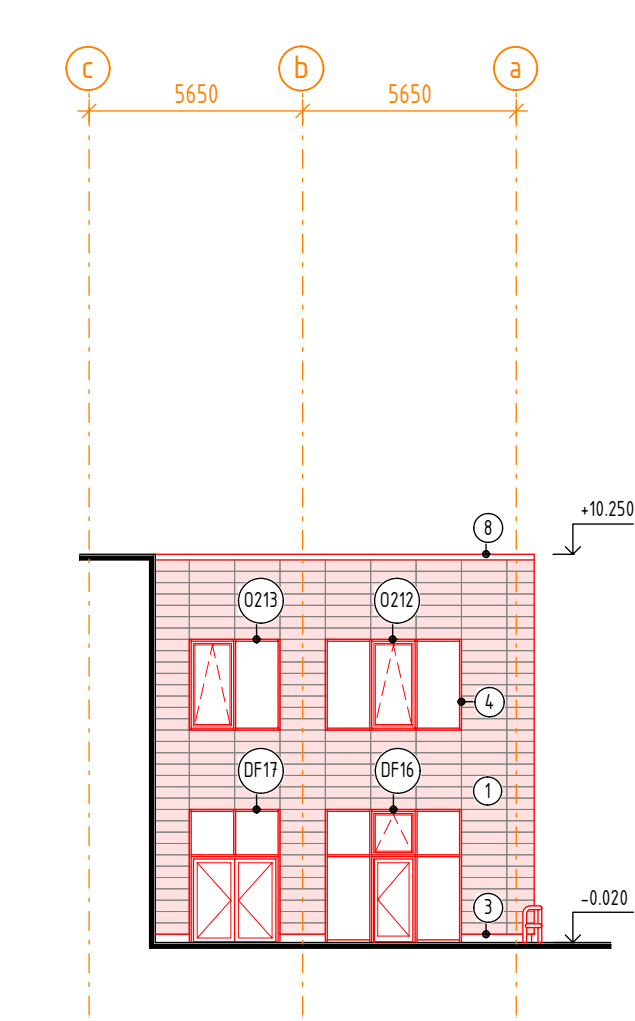
POHLED SEVERNÍ



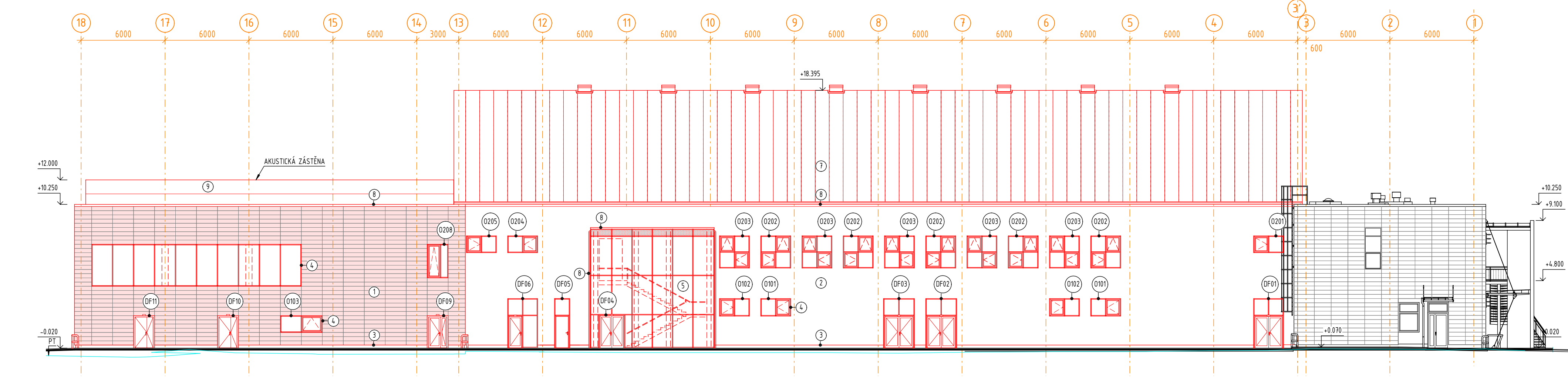
POHLED VÝCHODNÍ



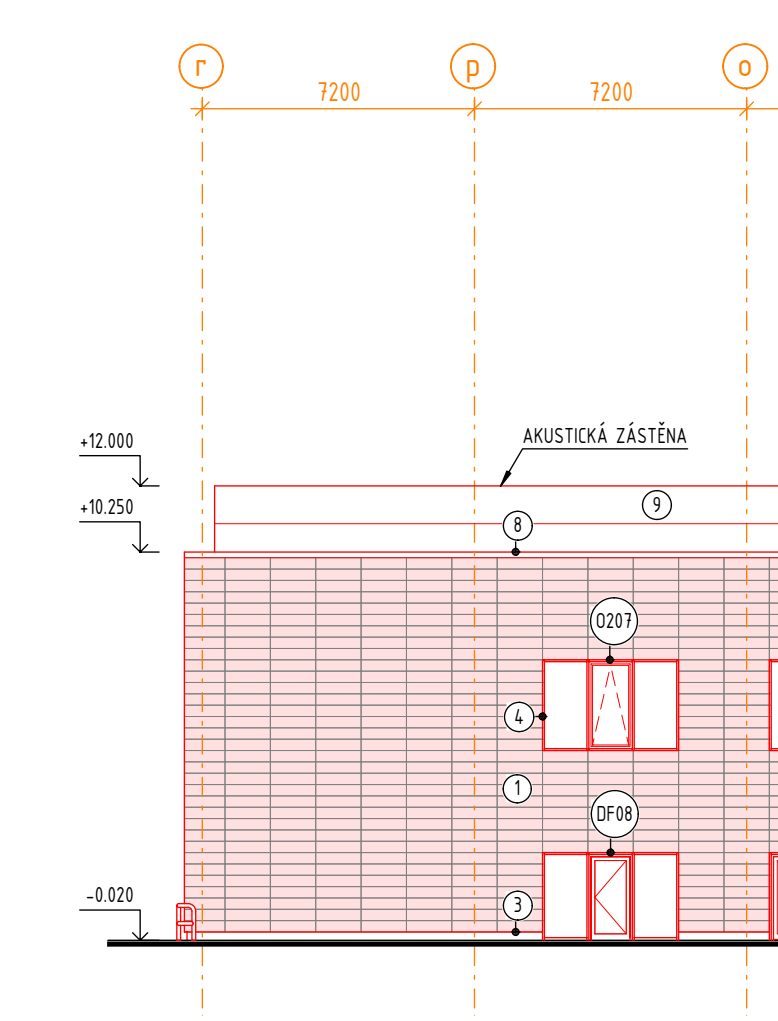
POHLED JIŽNÍ 2



POHLED ZÁPADNÍ



POHLED JIŽNÍ 3

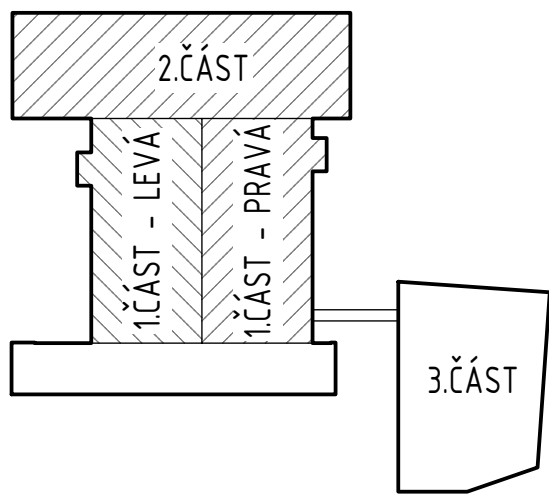


LEGENDA MATERIÁLŮ

- 1. PROVĚTRÁVANÁ FASÁDA, KERAMICKÝ FASÁDNÍ OBKLAD, BARVA STŘEDNĚ ORANŽOVÁ
- 2. JEMNOZRNNÁ OMÍTKA, ZHUTOST 1 mm, BARVA SVĚTLÉ ŠEDÁ - ODSTÍN DLE STAV. PLOCH
- 3. SOKL - JEMNOZRNNÁ OMÍTKA, BARVA TMAVÉ ŠEDÁ - ODSTÍN DLE STAV. PLOCH
- 4. VÝPLNĚ OTVORŮ - OKNA, DVĚŘE - HLINÍKOVÝ PROFIL, BEZPEČNOSTNÍ IZOLAČNÍ SKLO, ČÍRÉ - BARVA ANTRACITOVÉ ŠEDÁ - RAL 7016
- 5. STRUKTURÁLNÍ MODULOVÁ FASÁDA - SLOUPKOPŘÍČKOVÁ - HLINÍKOVÝ PROFIL, BEZPEČNOSTNÍ IZOLAČNÍ SKLO, ČÍRÉ/S NEPRŮHEDNOU PROBÁVENÍ FÓLIÍ - BARVA ANTRACITOVÉ ŠEDÁ - RAL 7016
- 6. STŘEŠNÍ KRYTINA - FALCOVANÝ TITANZINKOVÝ PLECH - BARVA ANTRACITOVÉ ŠEDÁ - RAL 7016
- 7. STŘEŠNÍ KRYTINA - FALCOVANÝ TITANZINKOVÝ PLECH - BARVA ANTRACITOVÉ ŠEDÁ - RAL 7016
- 8. KLEMPŘSKÉ PRVKY - TITANZINKOVÝ PLECH - BARVA ANTRACITOVÉ ŠEDÁ - RAL 7016
- 9. AKUSTICKÁ ZÁSTĚNA

LEGENDA ZNAČENÍ

- SLOUPKOPŘÍČKOVÁ FASÁDA
- STÁVAJÍCÍ KONSTRUKCE
- NOVÉ KONSTRUKCE
- KONSTRUKCE URČENÉ K DEMONTÁŽI A ZPĚTNÉ MONTÁŽI
- VNITŘNÍ VYBAVENÍ



±0,000 = 213,500 m n.m.		SOUPRAVNÝ SYSTÉM: JTSK				
VÝŠKOVÝ SYSTÉM: B.p.v.						
ZNAČENÍ	c	DATUM	PROJEKT			
	b					
	a					
INVESTOR:						
Univerzita Palackého v Olomouci		Univerzita Palackého v Olomouci				
Křizkovského 5118, 771 47 Olomouc		Křizkovského 5118, 771 47 Olomouc				
tel: +420 685 001 111		tel: +420 685 001 111				
e-mail: w.palacki@univ.cz		e-mail: w.palacki@univ.cz				
GENERALNÍ PROJEKTANT:						
F.E.D. s.r.o.		F.E.D. s.r.o.				
Věky Olovec 177, 765 01 Věky Olovec		Věky Olovec 177, 765 01 Věky Olovec				
tel: +420 685 195 334		tel: +420 685 195 334				
e-mail: w.palacki@univ.cz		e-mail: w.palacki@univ.cz				
HLAVNÍ PROJEKTANT A AUTOR NÁVRHU:						
Ing. Matěj KUČILÍK		Ing. Matěj KUČILÍK				
VYPRACOVAL:		Ing. Jana K. JAHODOVÁ				
Ing. arch. Nikola MARTINKOVÁ		Ing. arch. Nikola MARTINKOVÁ				
Bc. Kamil MICHALÍK		Bc. Kamil MICHALÍK				
KONTROLOVAL:		Ing. Martin ULČIČNÝ				
ČÁST DOKUMENTACE:						
D.1.1. ARCHITEKTONICKO - STAVEBNÍ ŘEŠENÍ						
Rekonstrukce sportovní haly						
UP v Olomouci						
Křizkovského 5118, 771 47 Olomouc		Křizkovského 5118, 771 47 Olomouc				
tel: +420 685 001 111		tel: +420 685 001 111				
e-mail: w.palacki@univ.cz		e-mail: w.palacki@univ.cz				
TECHNICO						
architects & engineers						
Technico Olomouc s.r.o.						
Průmyslová 1070/1						
771 01 Olomouc						
tel: +420 685 070 070						
info@technico.cz						
FORMÁT		10x44				
DATUM		09/2023				
STUPEŇ		DPS				
ZAKÁZKOVÉ ČÍSLO		TO-520-DPS				
MĚŘITKO:		ČÍSLO VÝKRESU:				
1:200		D.1.1.b.2.16.				
POHLEDY - NOVÝ STAV - 1. A 2.ČÁST						